



CITTA' DI GROTTAGLIE

PROVINCIA DI TARANTO

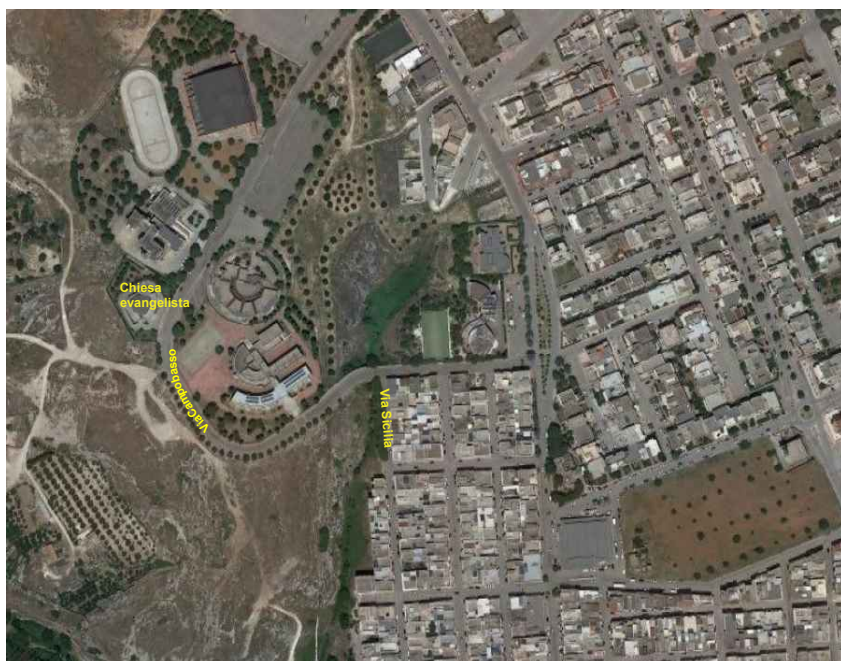
Settore Lavori Pubblici, Manutenzione



Regione Puglia

"Realizzazione e manutenzione di opere pubbliche o di pubblico interesse"

MANUTENZIONE STRAORDINARIA DI VIA CAMPOBASSO, NEL TRATTO DI STRADA COMPRESO TRA VIA SICILIA E INGRESSO CHIESA EVANGELISTA



PROGETTO ESECUTIVO

Responsabile del Settore e R.U.P.
ing. Valeria Talò

Progettista

Ing. Ferdinando BRUNETTI

Ordine degli Ingegneri della Provincia di Bari n. 2012
Uffici : Gravina in Puglia - Via Cattaneo, 3



TITOLO ELABORATO:

RELAZIONE TECNICA

CODICE ELABORATO PE. RE. 01		REVISIONI	DISEGNATO	VERIFICATO	APPROVATO
	A	Emissione	Brunetti	Brunetti	Brunetti
SCALA ----					
DATA Novembre 2023					



CITTA' GROTTAGLIE
Provincia di Taranto

Progetto Esecutivo
MANUTENZIONE STRAORDINARIA DI VIA CAMPOBASSO, NEL TRATTO DI STRADA
COMPRESO TRA VIA SICILIA E INGRESSO CHIESA EVANGELISTA

Relazione Tecnica

MANUTENZIONE STRAORDINARIA DI VIA CAMPOBASSO, NEL TRATTO DI
STRADA COMPRESO TRA VIA SICILIA E INGRESSO CHIESA EVANGELISTA

RELAZIONE TECNICA

1. <i>PREMESSA</i>	2
2. <i>NORME DI RIFERIMENTO</i>	2
3. <i>DESCRIZIONE GENERALE E STATO DEI LUOGHI</i>	3
4. <i>DESCRIZIONE DELLA SOLUZIONE PROGETTUALE</i>	8
4.1. Plano-altimetria	10
4.2. Particolari costruttivi	10
4.3. Pacchetto stradale di progetto	11
5. <i>INSERIMENTO URBANISTICO E VINCOLI</i>	12
6. <i>IDROLOGIA E IDRAULICA</i>	15
7. <i>INTERFERENZE CON PUBBLICI SERVIZI PRESENTI LUNGO IL TRACCIATO</i>	15
8. <i>INDICAZIONI PER LA GESTIONE DELLA INTERFERENZA DEL CANTIERE CON IL</i> <i>TRAFFICO ORDINARIO</i>	15



1. PREMESSA

Questa relazione viene redatta, in applicazione di quanto disposto dal D. Lgs n. 36 del 31/03/2023 per la redazione del progetto esecutivo degli interventi di manutenzione straordinaria di opera pubblica che rivestono carattere di urgenza. Il comune di Grottaglie intende presentare istanza di ammissione a finanziamento, secondo quanto deliberato dalla Giunta Regionale con D.G.R. n. 1374 del 12/10/2023 che ha approvato i criteri e le modalità di assegnazione dei contributi della Amministrazioni Comunali per interventi ai sensi della Legge regionale 11 maggio 2001 n. 13 – “Realizzazione e manutenzione di opere pubbliche o di pubblico interesse”;

Il tratto di strada interessato dai lavori di manutenzione straordinaria riguarda via Campobasso nel tratto compreso tra via Sicilia e ingresso Chiesa Evangelica. Infatti per tale tratto di strada è stata emanata ordinanza n. 287 del 13/10/2023 di chiusura al traffico pedonale e veicolare per la situazione di dissesto del manto stradale e del marciapiede in evidente stato di degrado, costituendo fonte di grave pericolo per l'incolumità pubblica.

2. NORME DI RIFERIMENTO

- Decreto Ministeriale numero 6792 del 05/11/2001 “Norme funzionali e geometriche per la costruzione delle strade
- PPTR Approvato con DGR Puglia n. 176/2015 e s. m. e i.
- D.P.R. n. 31 del 13.02.2017 “esenzione dall'autorizzazione paesaggistica”
- DLgs n. 36 del 31.03.2023 e s.m.i.;
- D.P.R. n. 207/2010 “Regolamento di attuazione ed esecuzione del Codice dei Contratti” per quanto vigente
- D.Lgs n. 92/285 “ Codice della strada” e s.m.i.



CITTA' GROTTAGLIE
Provincia di Taranto

Progetto Esecutivo
MANUTENZIONE STRAORDINARIA DI VIA CAMPOBASSO, NEL TRATTO DI STRADA
COMPRESO TRA VIA SICILIA E INGRESSO CHIESA EVANGELISTA

Relazione Tecnica

3. DESCRIZIONE GENERALE E STATO DEI LUOGHI

Con relazione di servizio del corpo di Polizia Locale del comune di Grottaglie, redatta in data 26/09/2023 a seguito di segnalazione di presenza di dossi perisolosi sul manto stradale e sollevamento della pavimentazione del marciapiede, dovute alle radici degli alberi del verde pubblico, sono state riscontrate le pessime condizioni del manto stradale e della pavimentazione del marciapiede nel tratto tra via Sicilia e la Chiesa Evangelista di via Campobasso.

Come si evince dalle foto seguenti, le radici degli alberi presenti hanno divelto la pavimentazione del marciapiede e del manto stradale creando un grave pericolo per l'incolumità pubblica.





CITTA' GROTTagLIE
Provincia di Taranto

Progetto Esecutivo
MANUTENZIONE STRAORDINARIA DI VIA CAMPOBASSO, NEL TRATTO DI STRADA
COMPRESO TRA VIA SICILIA E INGRESSO CHIESA EVANGELISTA

Relazione Tecnica





CITTA' GROTTagLIE
Provincia di Taranto

Progetto Esecutivo
MANUTENZIONE STRAORDINARIA DI VIA CAMPOBASSO, NEL TRATTO DI STRADA
COMPRESO TRA VIA SICILIA E INGRESSO CHIESA EVANGELISTA

Relazione Tecnica

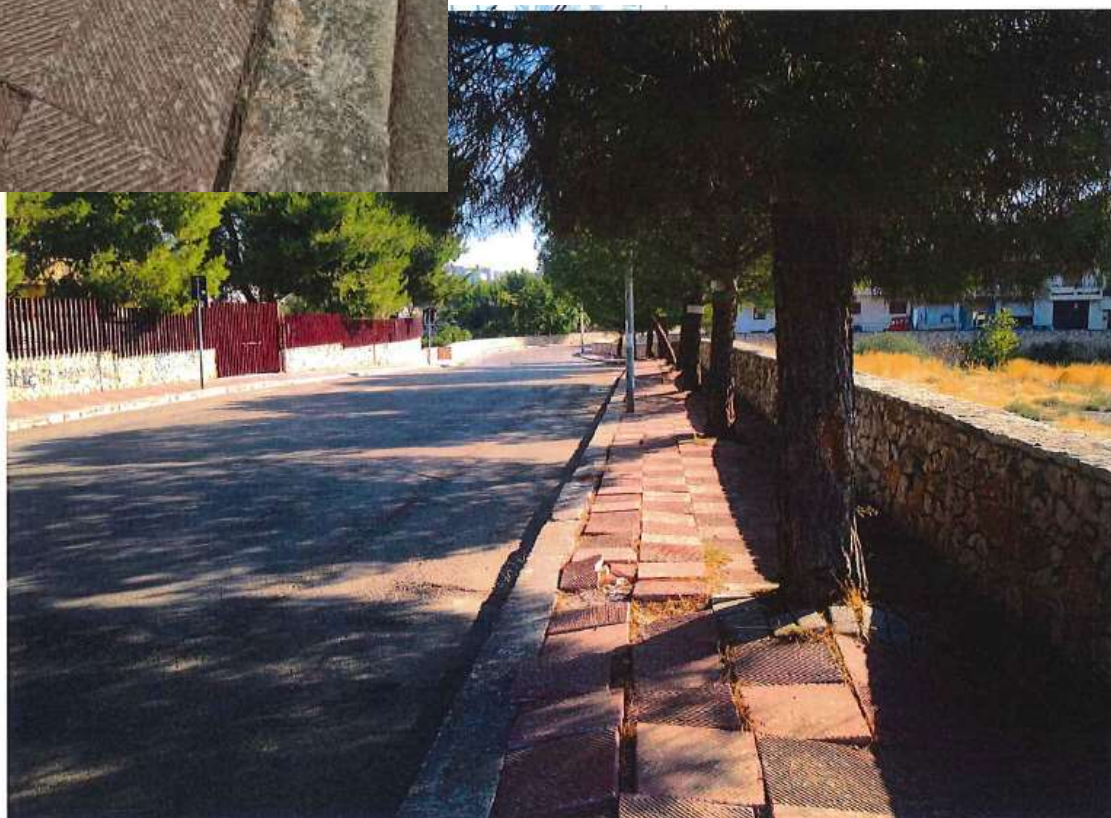




CITTA' GROTTAGLIE
Provincia di Taranto

Progetto Esecutivo
MANUTENZIONE STRAORDINARIA DI VIA CAMPOBASSO, NEL TRATTO DI STRADA
COMPRESO TRA VIA SICILIA E INGRESSO CHIESA EVANGELISTA

Relazione Tecnica





CITTA' GROTTAGLIE
Provincia di Taranto

Progetto Esecutivo
MANUTENZIONE STRAORDINARIA DI VIA CAMPOBASSO, NEL TRATTO DI STRADA
COMPRESO TRA VIA SICILIA E INGRESSO CHIESA EVANGELISTA

Relazione Tecnica



A seguito della suddetta relazione di servizio è stata disposta la chiusura al traffico pedonale e veicolare con ordinanza del dirigente della polizia municipale n. 287 del 13/10/2023.

Gli interventi da realizzarsi sono volti alla eliminazione del pericolo con estirpazione delle alberature, demolizione del marciapiede e successivo rifacimento, fresatura del manto di usura e piantumazione nuove alberature.

Gli interventi da eseguire non alterano gli ingombri attuali della sede e quindi lo stato dei luoghi rimane immutato.



4. DESCRIZIONE DELLA SOLUZIONE PROGETTUALE

Il tratto di strada interessato dai lavori di manutenzione straordinaria riguarda via Campobasso nel tratto compreso tra via Sicilia e ingresso Chiesa Evangelica.

Per l'eliminazione del dissesto del manto stradale e della pavimentazione del marciapiede, dovuto dalle radici delle alberature presenti, sono previsti le seguenti lavorazioni:

- Abbattimento delle alberature e successivo estirpazione delle ceppaie;
- Rimozione del cordolo e demolizione del massetto e pavimentazione del marciapiede;
- Fresatura dello strato di usura, per uno spessore di 3 cm, della sede stradale di via Campobasso nel tratto compreso tra via Sicilia e ingresso Chiesa Evangelica, come indicato nella planimetria di progetto;
- Fresatura dello strato di binder, per uno spessore di 7 cm e per una larghezza di 4 mt dell'area ammalorata della sede stradale, dovuto dalle radici delle alberature presenti;
- Scavo e successivo ripristino della fondazione stradale per una larghezza di 4 mt in corrispondenza dell'area ammalorata;
- Rifacimento del marciapiede con pavimentazione in piastrelle di calcestruzzo vibrocompresso dello spessore di 35 mm;
- Realizzazione dello strato di binder per uno spessore di 7 cm;
- Realizzazione dello strato di usura per uno spessore di 3 cm
- Realizzazione della segnaletica stradale e attraversamenti pedonali;
- Piantumazione di alberature di prima scelta, specie autoctone della zona di Grottaglie, allevate in contenitore e circonferenza fusto da 14-16 cm
- Installazione di panchine e cestini portarifiuti.

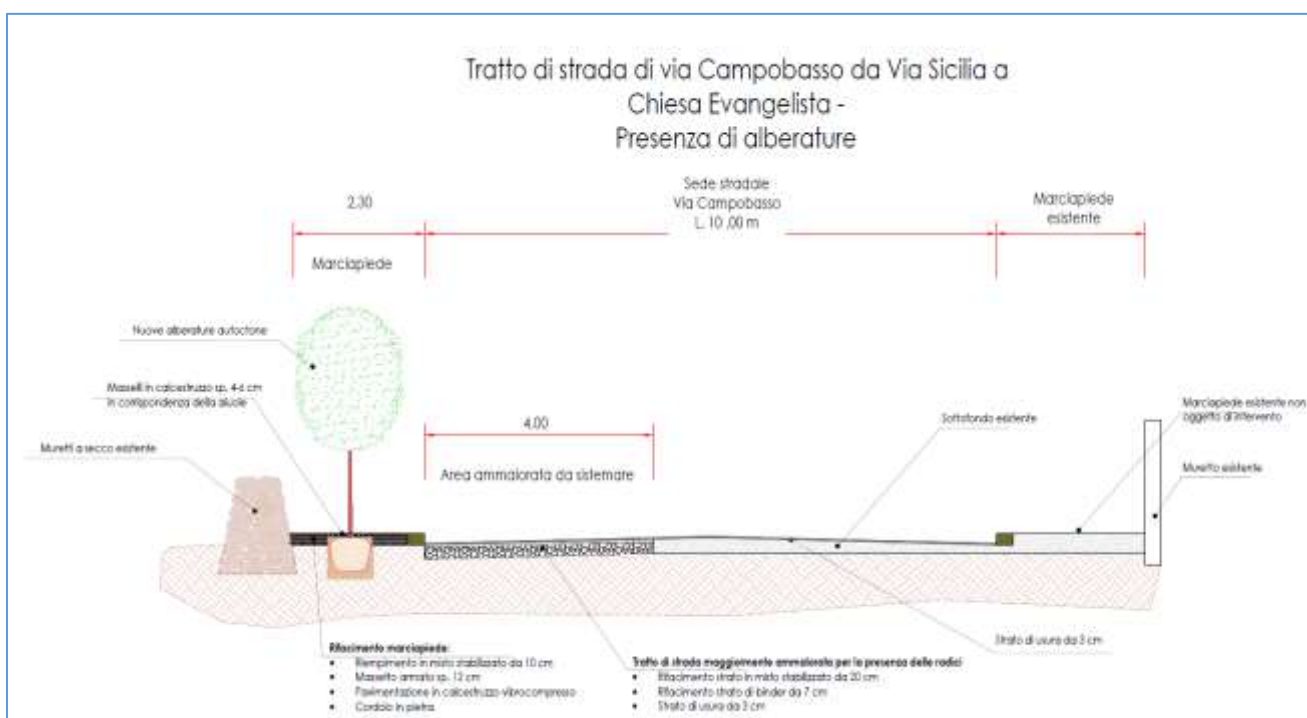
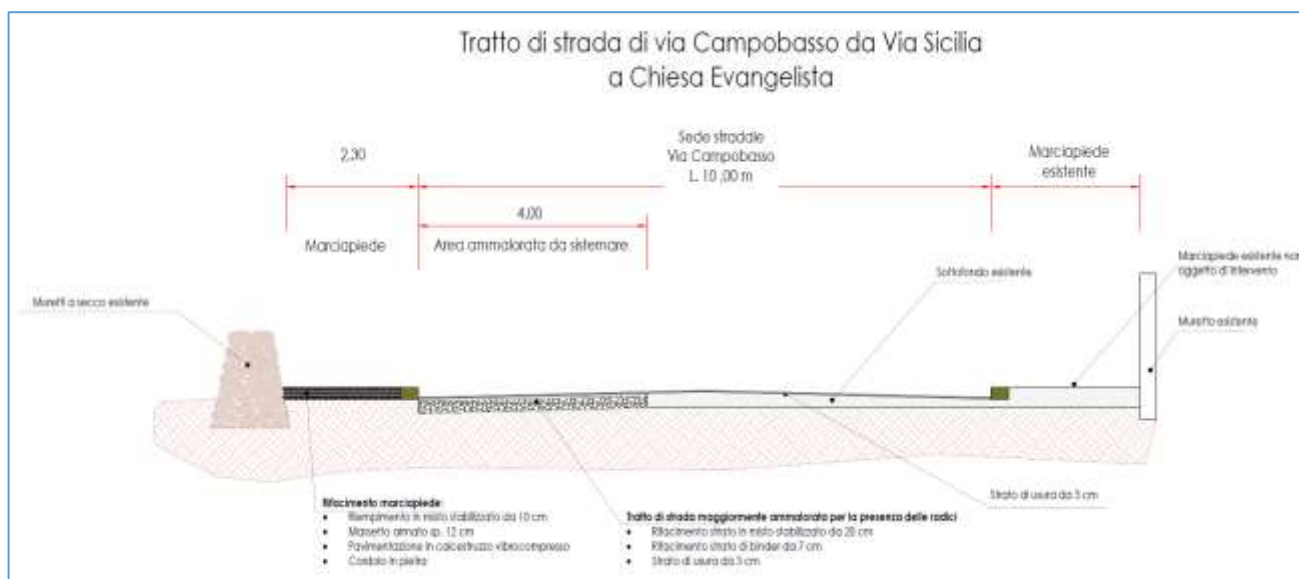
Per per ulteriori approfondimenti tecnici sull'intervento in oggetto e sulle relative soluzioni adottate, si faccia riferimento agli elaborati grafici del presente.



CITTA' GROTTAGLIE
Provincia di Taranto

Progetto Esecutivo
MANUTENZIONE STRAORDINARIA DI VIA CAMPOBASSO, NEL TRATTO DI STRADA
COMPRESO TRA VIA SICILIA E INGRESSO CHIESA EVANGELISTA

Relazione Tecnica





CITTA' GROTTagLIE
Provincia di Taranto

Progetto Esecutivo
MANUTENZIONE STRAORDINARIA DI VIA CAMPOBASSO, NEL TRATTO DI STRADA
COMPRESO TRA VIA SICILIA E INGRESSO CHIESA EVANGELISTA

Relazione Tecnica

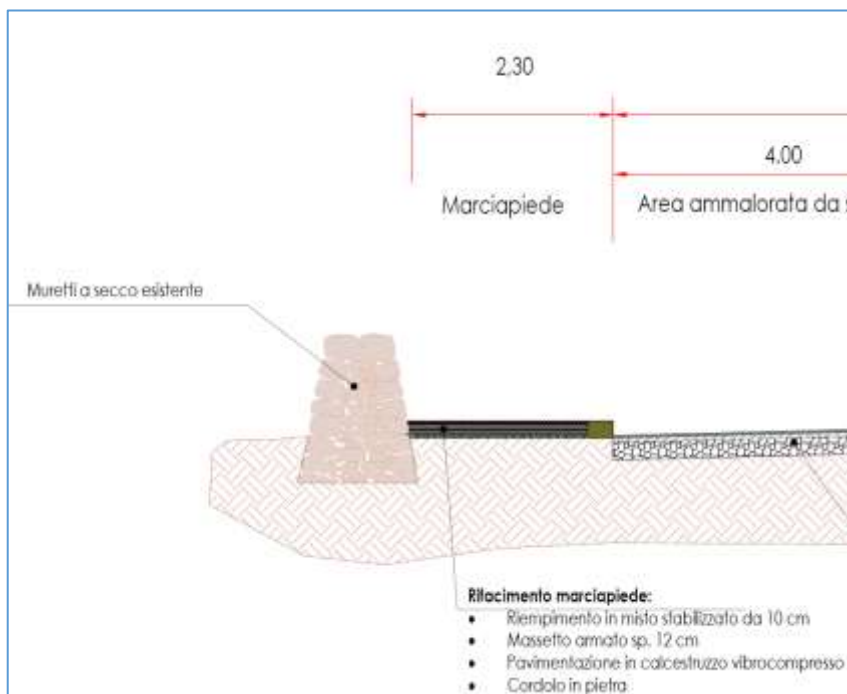
4.1. Plano-altimetria

Si confermano gli ingombri planimetrici e la configurazione altimetrica attuali, in quanto la sede stradale attuale non subisce nessuna variazione e restano confermate come tali i medesimi ingombri e quindi lo stato dei luoghi rimane immutato.

4.2. Particolari costruttivi

Per il rifacimento del marciapiede, dopo aver estirpato le ceppaie, è stato previsto di:

- Realizzare un riempimento con misto stabilizzato per uno spessore di 10 cm;
- Posa in opera del cordolo in pietra
- Realizzare di un massetto armato dello spessore di 12 cm;
- Realizzare una pavimentazione in calcestruzzo vibrocompresso dello spessore di 35 mm e formato 40x40 cm, di colore a scelta dall'amministrazione



In corrispondenza delle aiuole per le nuove alberature è stato previsto di utilizzare un massello in calcestruzzo, dello spessore di 4-6 cm, per avere un'unica superficie calpestabile.



CITTA' GROTTagLIE
Provincia di Taranto

Progetto Esecutivo
MANUTENZIONE STRAORDINARIA DI VIA CAMPOBASSO, NEL TRATTO DI STRADA
COMPRESO TRA VIA SICILIA E INGRESSO CHIESA EVANGELISTA

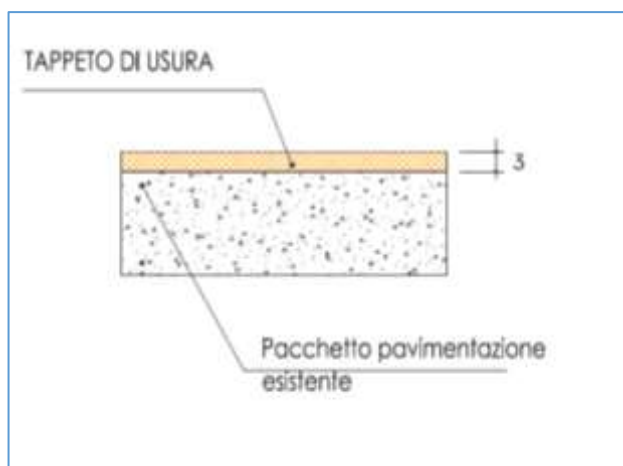
Relazione Tecnica

Inoltre è previsto la fornitura e posa in opera di n. 10 panchine e n. 10 cestini portarifiuti da collocarsi lungo il marciapiede.



4.3. Pacchetto stradale di progetto

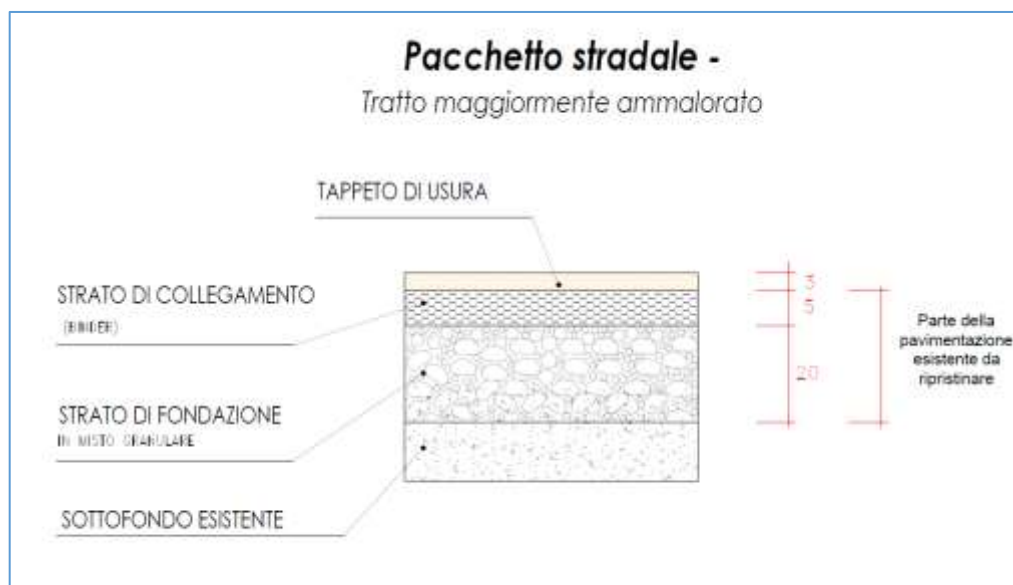
Nel tratto stradale di via Campobasso è prevista la fresatura dello strato di usura e il suo successivo ripristino per uno spessore di 3 cm.



Nel tratto stradale che presenta ammaloramenti diffusi, dovuti dalle radici delle alberature esistenti, è stato previsto un pacchetto stradale composito (usura in conglomerato bituminoso, strato di binder in conglomerato bituminoso e strato di



fondazione in misto granulare), come schematizzato nella immagine successiva, al fine di conferire all'intervento una vita utile economicamente efficace.



5. INSERIMENTO URBANISTICO E VINCOLI

Gli interventi in oggetto riguardano lavori di manutenzione straordinaria e sono conformi agli strumenti urbanistici vigenti nel Comune di Grottaglie.

In relazione al regime vincolistico rivenienti dal vigente Piano Paesaggistico Territoriale Regionale, l'area oggetto di intervento è situata in aree tutelate e precisamente :

- Componente geomorfologica 6.1.1 - Ulteriore contesto paesaggistico - "Lame e Gravine" denominazione "Vallone Loc. Cas.o Campitelli";
- Componente idrologica 6.1.2 - Ulteriore contesto paesaggistico - "Reticolo idrografico di connessione della R.E.R.";
- Componente Area Protetta 6.2.2 - Ulteriore contesto paesaggistici - " Aree di rispetto dei parchi e riserve e delle riserve regionali;
- Ambiti Paesaggistici - Figure "L'anfiteatro e la piana tarantina" - Ambito "Arco Jonico Tarantino"

Si riportano di seguito gli stralci del PPTR



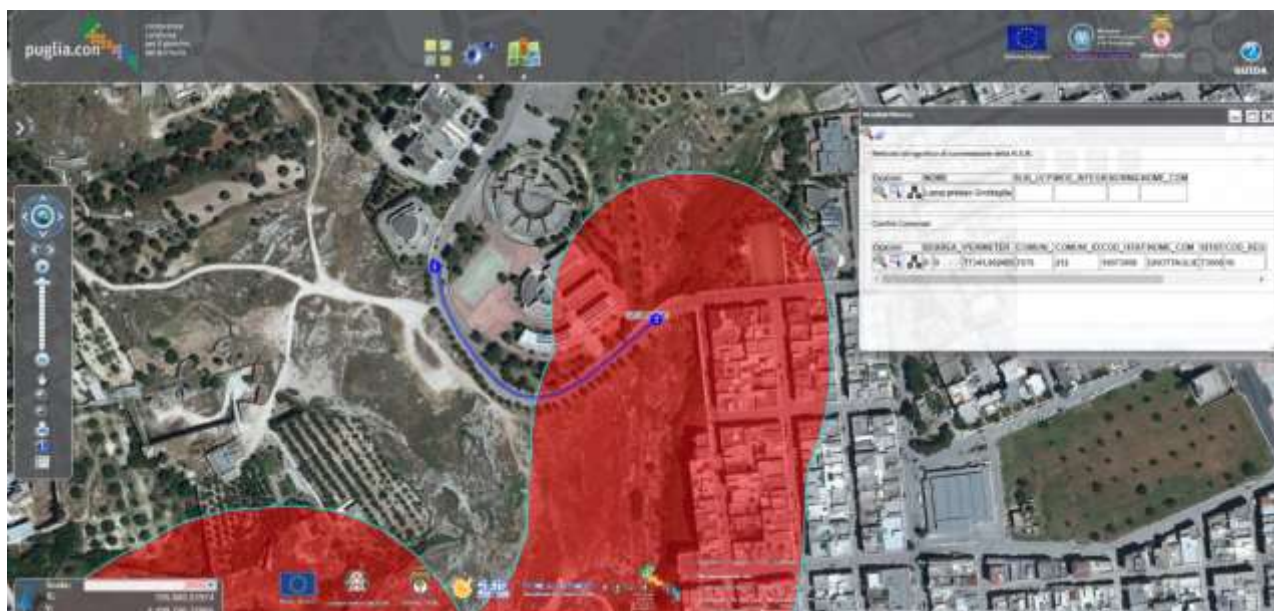
CITTA' GROTTAGLIE
Provincia di Taranto

Progetto Esecutivo
MANUTENZIONE STRAORDINARIA DI VIA CAMPOBASSO, NEL TRATTO DI STRADA
COMPRESO TRA VIA SICILIA E INGRESSO CHIESA EVANGELISTA

Relazione Tecnica



Componente geomorfologica 6.1.1 –
Ulteriore contesto paesaggistico - "Lame e Gravine"



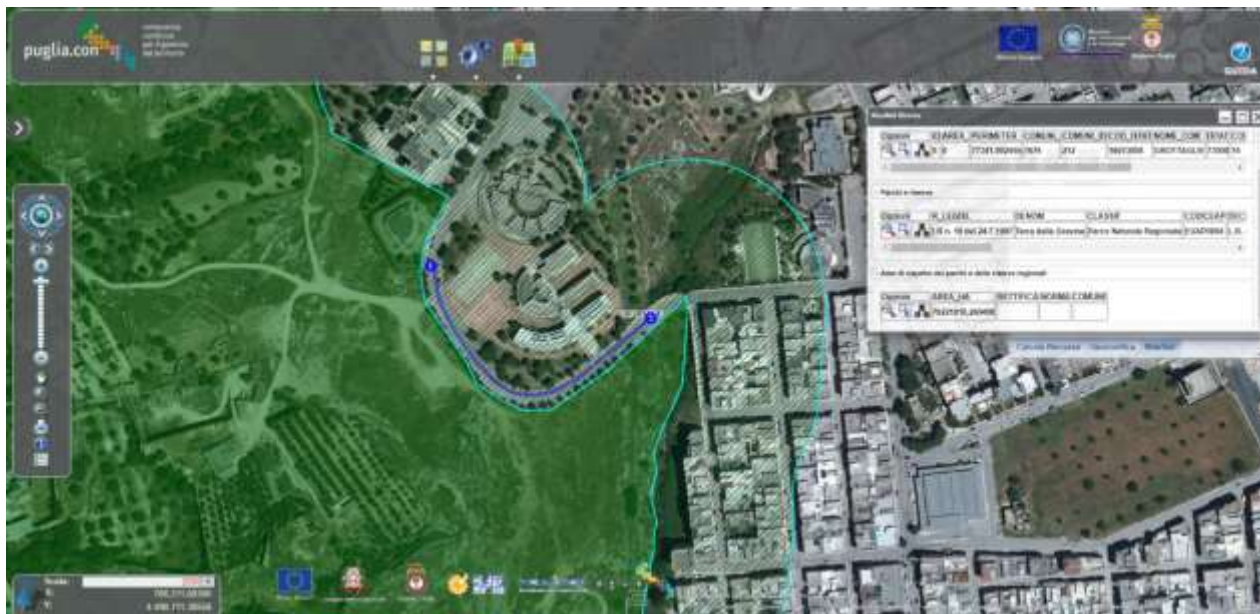
Componente idrologica 6.1.2 - Ulteriore contesto paesaggistico
- "Reticolo idrografico di connessione della R.E.R."



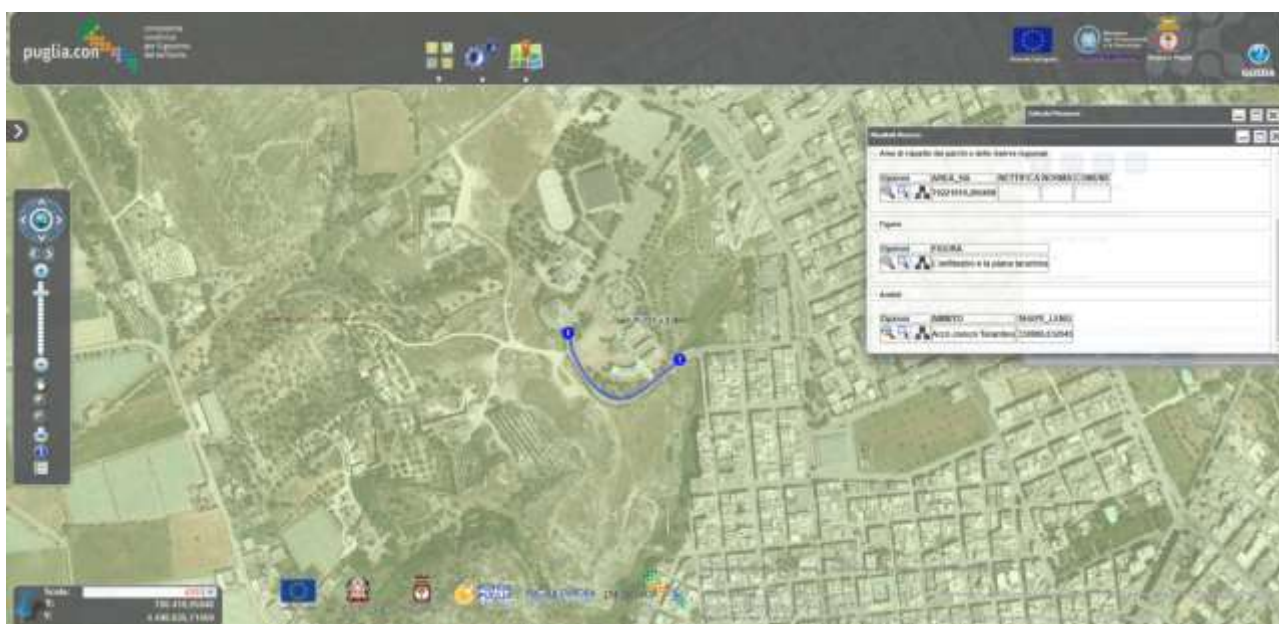
CITTA' GROTTAGLIE
Provincia di Taranto

Progetto Esecutivo
MANUTENZIONE STRAORDINARIA DI VIA CAMPOBASSO, NEL TRATTO DI STRADA COMPRESO TRA VIA SICILIA E INGRESSO CHIESA EVANGELISTA

Relazione Tecnica



**Componente Area Protetta 6.2.2 - Ulteriore contesto paesaggistici –
“ Aree di rispetto dei parchi e riserve e delle riserve regionali”**



**Ambiti Paesaggistici – Figure “L’anfiteatro e la piana tarantina”
– Ambito “Arco Jonico Tarantino”**



Gli interventi in oggetto riguardano la manutenzione straordinaria della sede stradale e del marciapiede ammalorato, per l'eliminazione della situazione di pericolo per l'incolumità pubblica, dovuto dalla presenze delle radici delle alberature esistenti.

Tali interventi, quindi si possono ritenere fattibili dal punto di vista paesaggistico in quanto:

- trattasi di intervento di manutenzione straordinaria e quindi rientra fra quelli previsti dall'art. 91 comma 12 ultimo punto elenco delle NTA del PPTR Puglia;
- trattasi di intervento classificabile fra quelli di cui al punto A.10 dell'Allegato A richiamato all'art. 2 del D.P.R. n. 31 del 13.02.2017.

6. IDROLOGIA E IDRAULICA

L'intervento in oggetto, per sua natura, non muta l'assetto idrogeologico attuale dei luoghi e delle infrastrutture.

7. INTERFERENZE CON PUBBLICI SERVIZI PRESENTI LUNGO IL TRACCIATO

L'intervento in oggetto non prevede scavi di profondità tali da comportare interferenza con eventuali pubblici servizi presenti.

8. INDICAZIONI PER LA GESTIONE DELLA INTERFERENZA DEL CANTIERE CON IL TRAFFICO ORDINARIO

L'intervento si articola nelle seguenti fasi di lavoro :

- Preparazione delle aree di cantiere: Recinzione delle aree di cantiere al fine di impedire l'accesso involontario dei non addetti ai lavori, e degli accessi al



CITTA' GROTTagLIE
Provincia di Taranto

Progetto Esecutivo
MANUTENZIONE STRAORDINARIA DI VIA CAMPOBASSO, NEL TRATTO DI STRADA
COMPRESO TRA VIA SICILIA E INGRESSO CHIESA EVANGELISTA

Relazione Tecnica

cantiere, per mezzi e lavoratori, allestimento di un cantiere temporaneo lungo una strada carrabile e pulizia generale dell'area.

- Apprestamenti del cantiere: Allestimento di depositi per materiali e attrezzature, zone scoperte per lo stoccaggio dei materiali, aree di deposito provvisorie, servizi igienico-sanitari in strutture prefabbricate, servizi sanitari costituiti dai locali necessari all'attività di primo soccorso in cantiere

Le interferenze con la viabilità ordinaria saranno gestite tramite ordinanze del Comando di P.L., con chiusura della carreggiata, deviazioni opportune a mezzo segnaletica di cantiere provvisoria.

A conclusione dei lavori seguirà lo smobilizzo del cantiere; in tale fase si prevedrà la pulizia generale dell'area di cantiere, lo smontaggio delle postazioni di lavoro, delle opere provvisionali e di protezione della recinzione.