

MATERIALI UTILIZZATI

COME DA COLLAUDO STATICO

CALCESTRUZZO Rck 30.0 N/mm² (Prescritto Rck 25 N/mm²)

ACCIAIO AD ADERENZA MIGLIORATA Feb 44K (Prescritto Feb 38K)

SOLAIO CELERSAP BITRAVE 9X14, interasse cm 62, h = 46 cm più 5 cm

di soletta. Armatura solaio a momento negativo Feb 44K

COME DA CAMPAGNA DI INDAGINI EFFETTUATA DALLA
GEOPROVE SAS RAPP. DI PROVA N°343/19 DEL 26.08.2019

SINTESI RISULTATI SU CALCESTRUZZO

Si determina il valore del fattore di disturbo ed il relativo valore della resistenza cilindrica strutturale così come definito nelle "Linee Guida per la valutazione della caratteristiche del calcestruzzo in opera" richiamate nella CIRCOLARE n.7 Reg. Atti Int. CONSUM del 21.01.2019 Istruzioni per l'applicazione dello "Aggiornamento delle «Norme tecniche per le costruzioni»" di cui al decreto ministeriale 17 gennaio 2018.

N.	Elemento	Resistenza a compressione Clinodica	Fattore di disturbo	Resistenza a compressione Clinodica Strutturale
		Nimmg		Nimmg
C1	PER.F.T.	25,09	1,076	27,01
C2	PER.F.T.	18,62	1,088	20,12
C3	PER.F.T.	21,25	1,088	23,40
C4	PARSITE	17,55	1,099	19,29
C5	PARSITE	18,55	1,095	20,93
C6	PARSITE	23,06	1,083	24,76
C7	PARSITE	23,09	1,083	24,80
C8	TR.P.T.	22,38	1,098	24,64
C10	PER.F.T.	15,38	1,106	17,00
C11	PER.F.T.	18,91	1,101	19,62
C12	PER.F.T.	28,34	1,067	30,23

Resistenza cilindrica media strutturale = 23.02 N/mm²
Scarto quadratico medio = 2.41

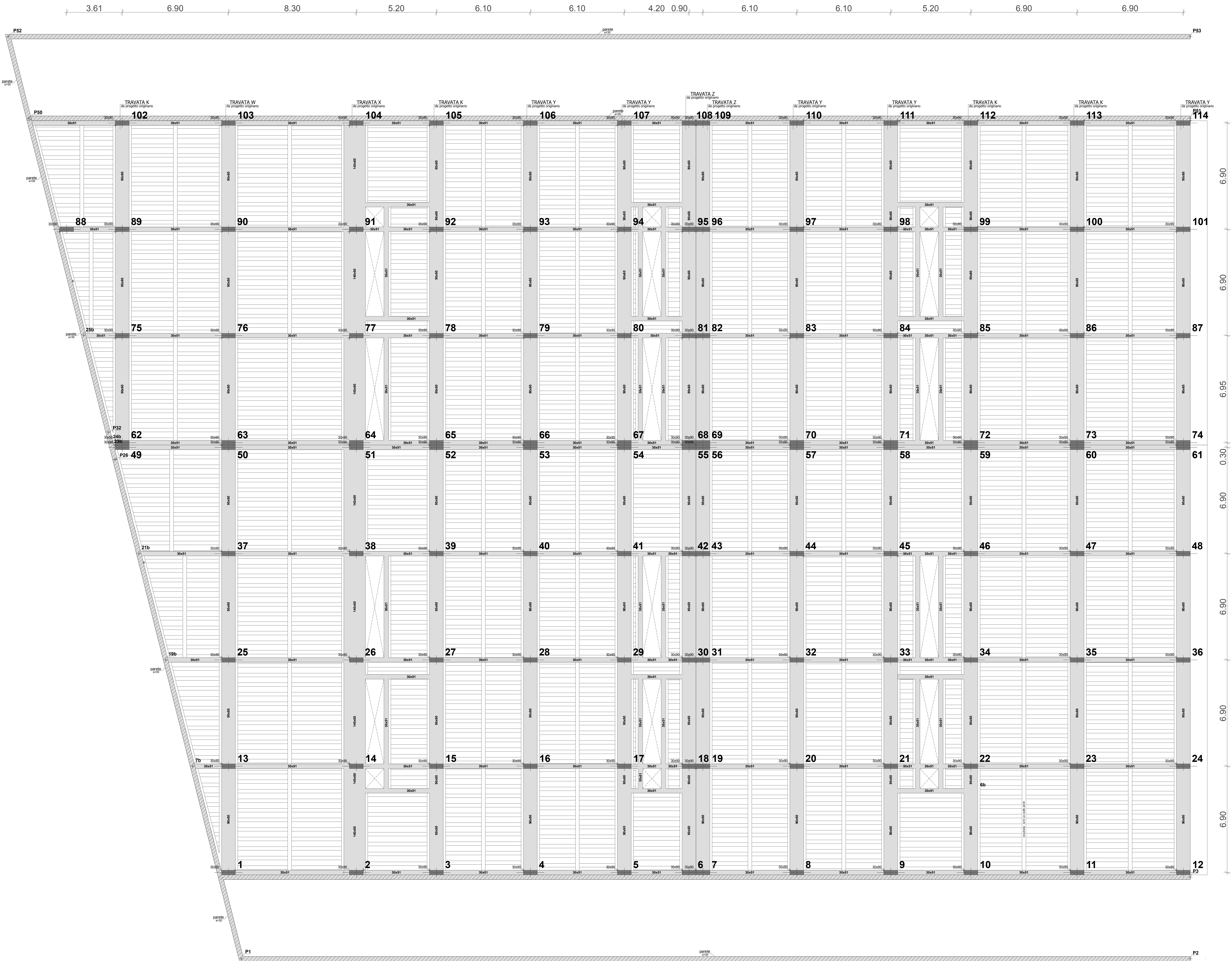
Scarto quadratico medio = 3.41

OGGETTO DELLA PROVA: TRAZIONE BARRE D'ACCIAIO (metodo a temperatura ambiente) secondo il D.M. 14/01/2008 e le norme UNI EN ISO 6892-1:2009 e UNI EN ISO 15630-

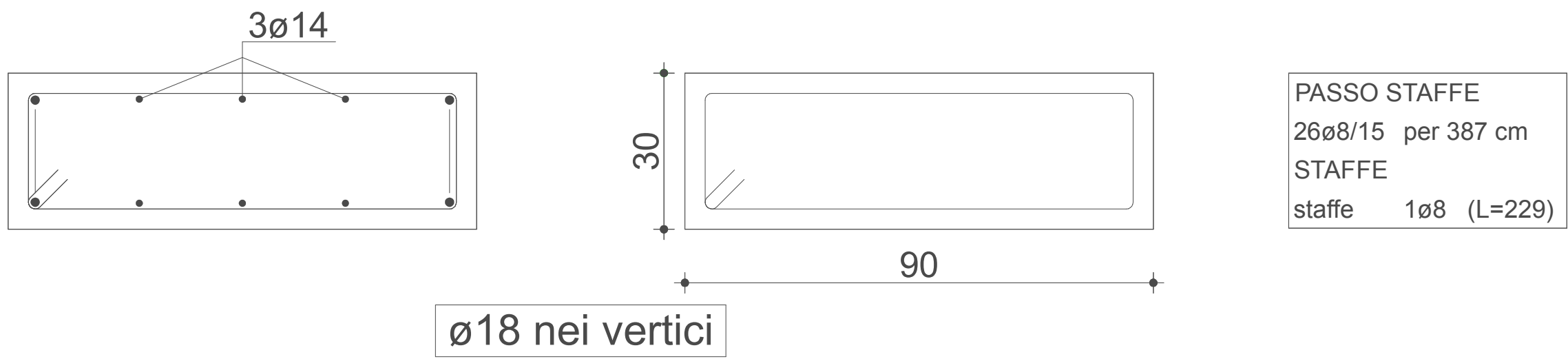
Riassunto delle prove effettuate in data 05/08/2019							
Trazione barre d'acciaio							
Segna- li	Dimensione (mm)	Area (mm²)	Allungamento di spinta (%) ± 5,5%	Tensione di rottura (N/mm²)	Tensione di snervamento (N/mm²)	Rapporto R _m /R _e	Forza in N (kg)
FE1 PARETE	14 Nervato	163,1	14,2	425,0	643,6	1,51	- 1280
FE2 PARETE	14 Liscio	163,3	15,0	503,4	777,0	1,54	- 1285

Cabilino digitale probe 24100g risoluzione: 0.1g, Controllo 11 DOG0024
 Macchina universale per prove di trazione fino a 100 kN, Controllo 02/ORG01

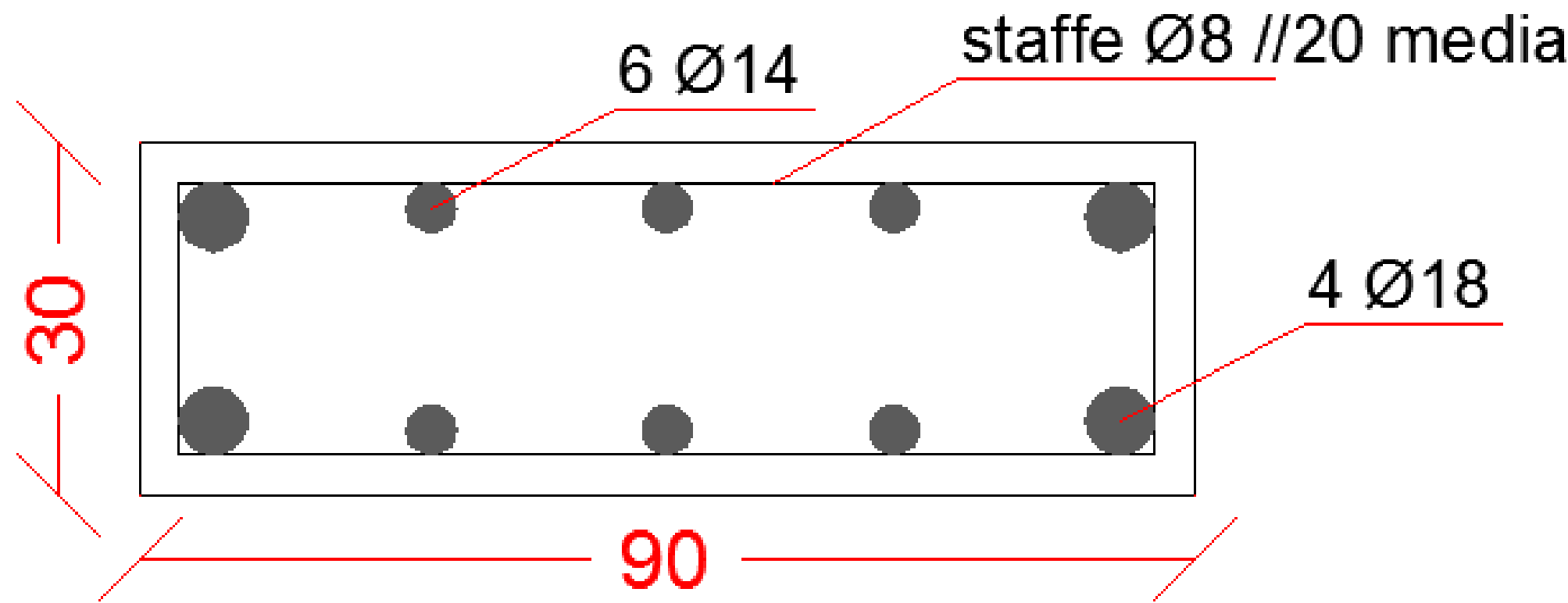
ATTREZZATURA PROVA:



PIANTA CARPENTERIA SOLAIO scala 1:100



ARMATURA PILASTRI come da prog. originario scala 1:10



ARMATURA PILASTRI RILEVATA CON LE PROVE PACOMETRICHE scala 1: 5