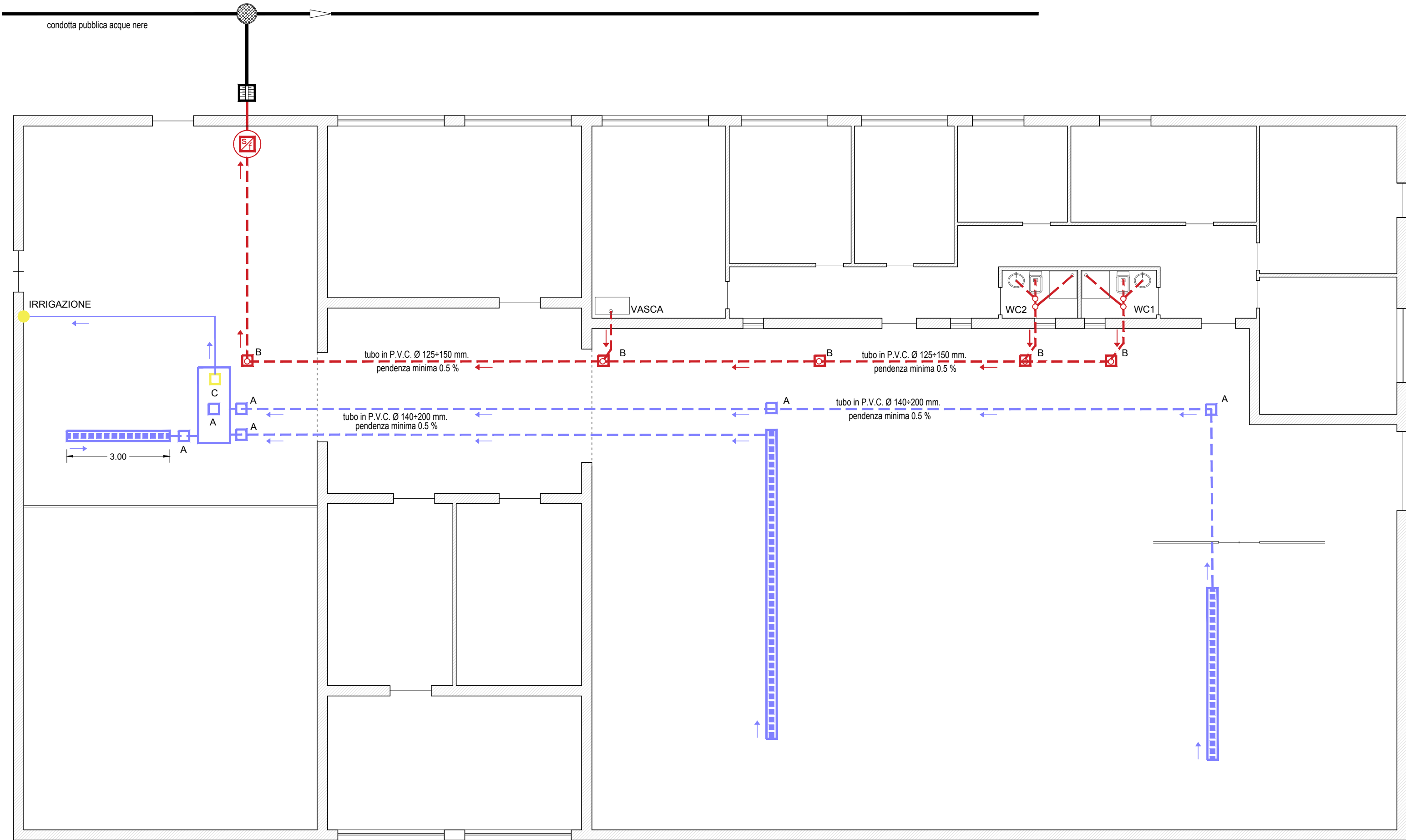


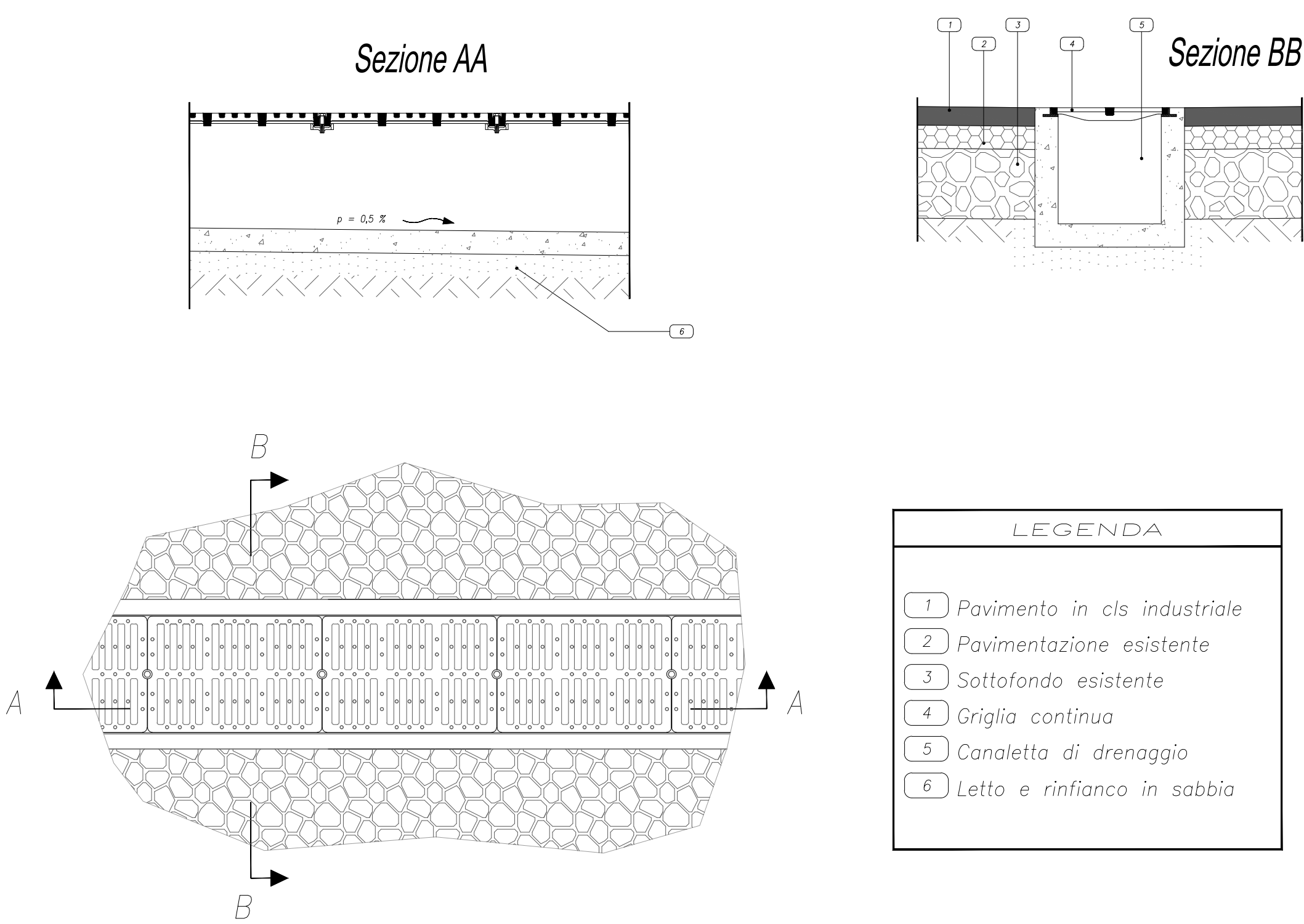
STATO DI PROGETTO - RETI ACQUE NERE/PIOVANE  
SCALA 1:100



RETI ACQUE NERE ( simbolo e descrizione)	
	Tubazioni acque nere: in P.V.C. serie pesante colore rosso avante: pendenza minima dello 0,5 % Diametro:  DN 125  DN 140  DN 160
	POZZETTO CON SIFONE IDRAULICO
	POZZETTO DI DERIVAZIONE
	POZZETTO DI CAMBIO DIREZIONE
	POZZETTO D'ISPEZIONE
	POZZETTO DI ALLACCIAMENTO STRADALE
RETI ACQUE PIOVANE ( simbolo e descrizione)	
	Tubazioni acque bianche: in P.V.C. serie pesante colore rosso avante: pendenza minima dello 0,5 % Diametro:  DN 140  DN 160  DN 200
	VASCA DI SEDIMENTAZIONE
	POZZETTO SIFONATO E CADITOIA
	POZZETTO DI DERIVAZIONE
	POMPA AD IMMERSIONE
	PUNTO DI ARRIVO

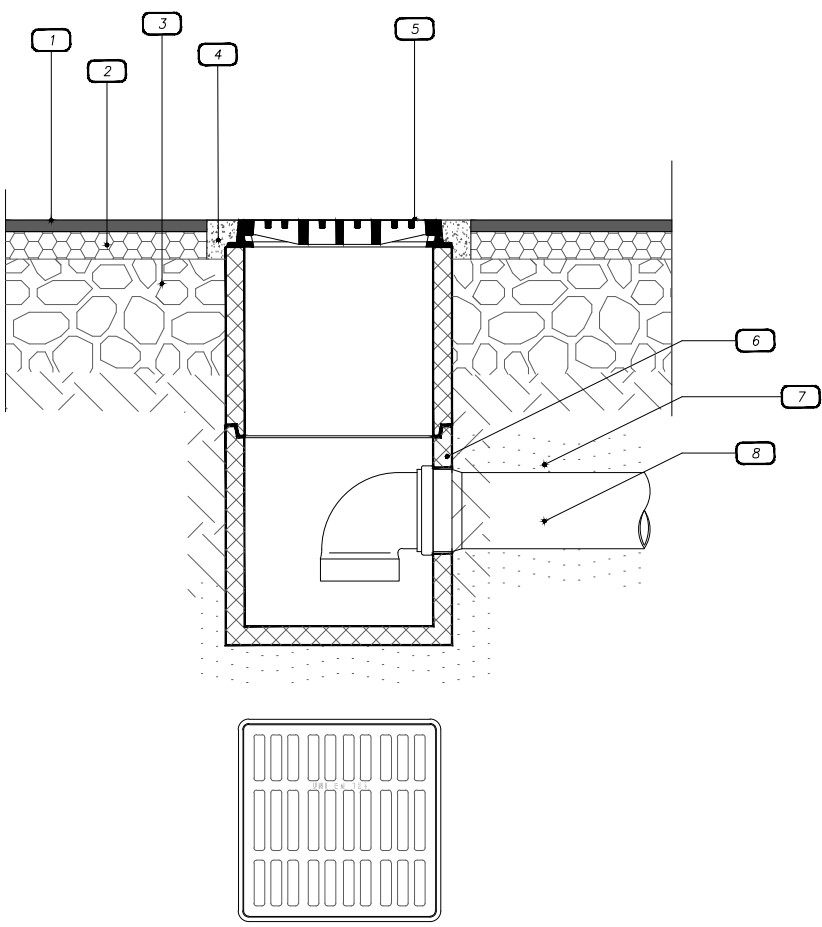


PARTICOLARE CANALETTA - scala 1:10

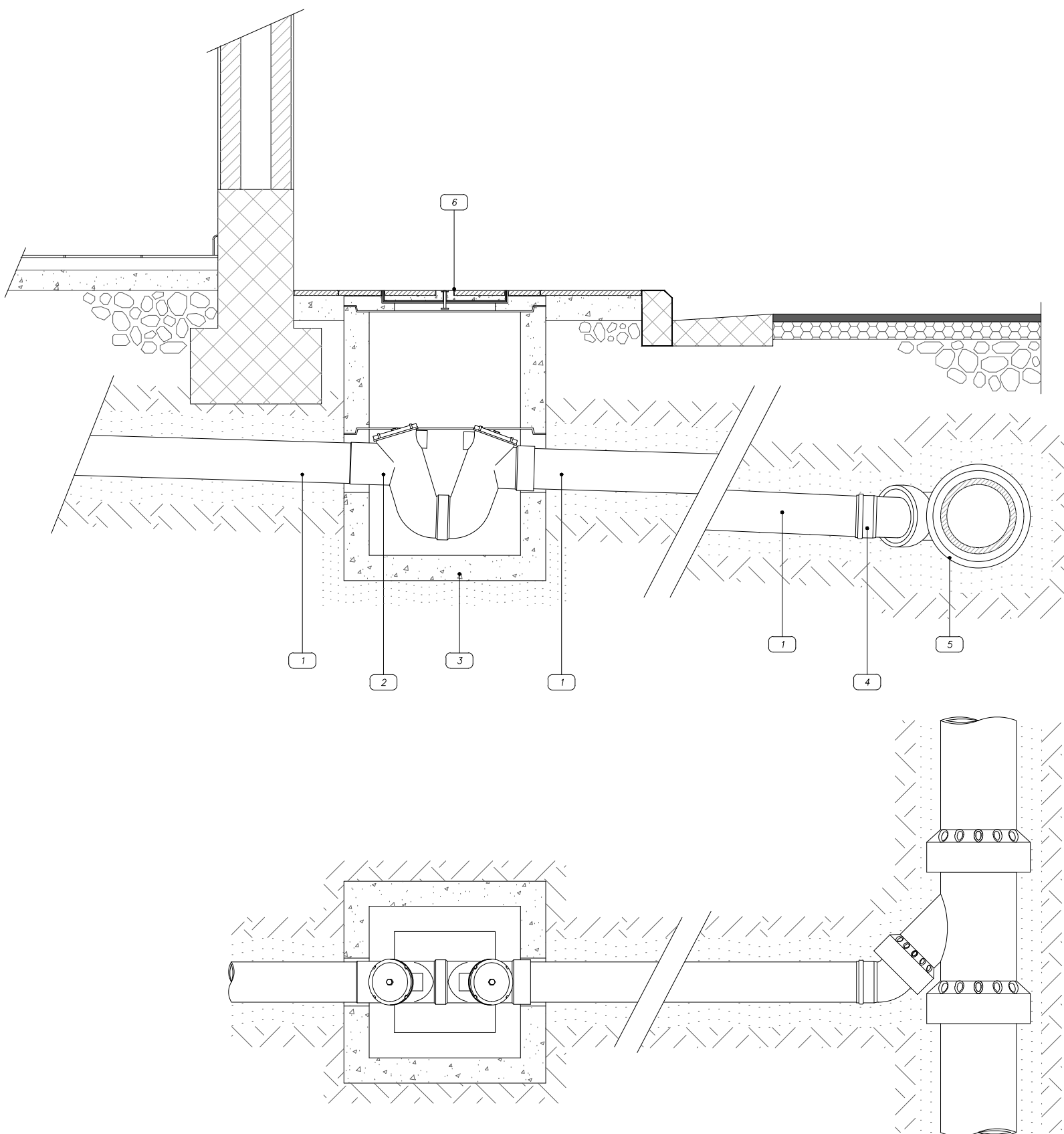


PARTICOLARE POZZETTO D'ISPEZIONE - scala 1:20

LEGENDA	
	1 Pavimentazione in cls industriale
	2 Pavimentazione esistente
	3 Sottofondo esistente
	4 Conglomerato cementizio
	5 Griglia piana GL
	6 Pozzetto prefabbricato in cls
	7 Letto e rinfilcio in sabbia
	8 Tubo PVC

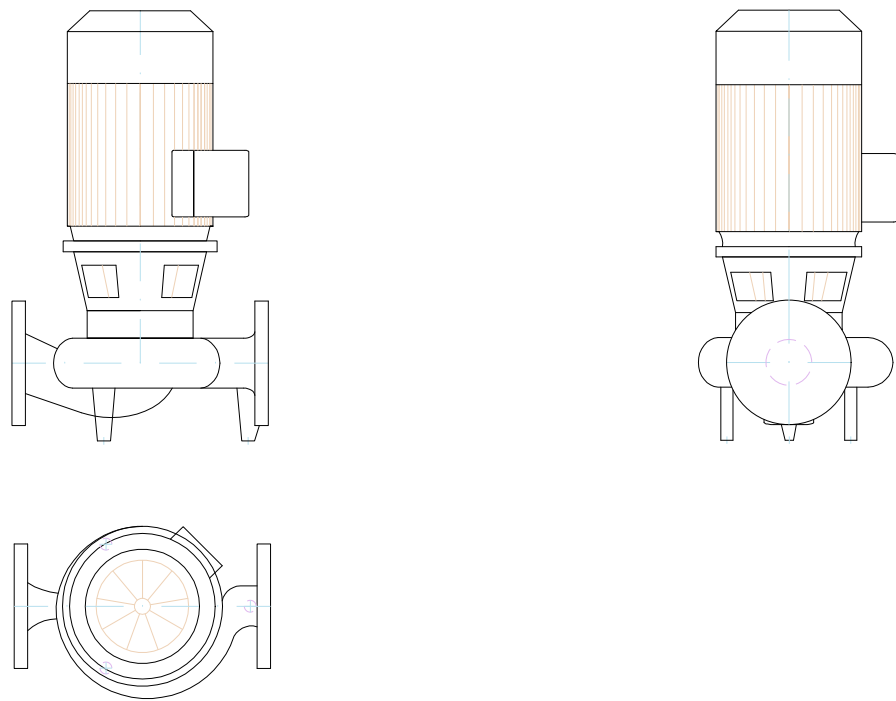


PARTICOLARE ALLACCIO FOGNARIO - scala 1:20



LEGENDA	
	1 Tubo in PVC tipo SN - mm 160
	2 Sifone in PVC - mm 160
	3 Pozzetto pesante prefabbricato in cls
	4 Curva in PVC - 45°
	5 Braga in Gres 45° con diramazione DN 150
	6 Chiusino
in alternativa:	
	7 Braga in PVC 45° con diramazione 160 mm

PARTICOLARE POMPA IMMERSIONE - scala 1:10



COMUNE DI SAN GIORGIO JONICO

SETTORE LAVORI PUBBLICI

LAVORI DI MESSA IN SICUREZZA E DI RISTRUTTURAZIONE DEL  
CANILE SANITARIO DI PROPRIETA' COMUNALE

PROGETTO ESECUTIVO - Art.23 comma 8 D.lgs. 50/2016 - Art. 33 D.P.R. 207/2010

VISTO: IL RESPONSABILE AREA TECNICA LL.PP.  
Ing. Davide Fanigliulo

VISTO: IL SINDACO  
Dott. Cosimo Fabbiano

Alessandro De Rosi  
Studio Tecnico

Arch. Alessandro De Rosi  
Architetto Junior  
Alessandro De Rosi

PRELIMINARE  
DEFINITIVO

ESECUTIVO  
VARIANTE

DATA  
MARZO/2019

AGG.

ELABORATO  
EL.05

OGGETTO  
STATO DI PROGETTO - RETI ACQUE NERE/PIOVANE  
PARTICOLARI COSTRUTTIVI

SCALA  
1:100  
1:10 / 1:20

DOCUMENTO RISERVATO a termini di legge (secondo il D.P.R. 28 dicembre 2000, n. 445) con divieto di riprodurlo o renderlo noto a terzi senza esplicita autorizzazione.